

# SYLWESTER 2021/2022

30.12.2021 - 2.01.2022

PAKIET POBYTOWY

## "SŁONECZNA" ... DOM NAD JEZIOREM

Dom położony jest tuż nad brzegiem jeziora bystrzyckiego, oddalony od FREGATY około 800m. Posiada bezpośredni dostęp do szerokiej plaży.

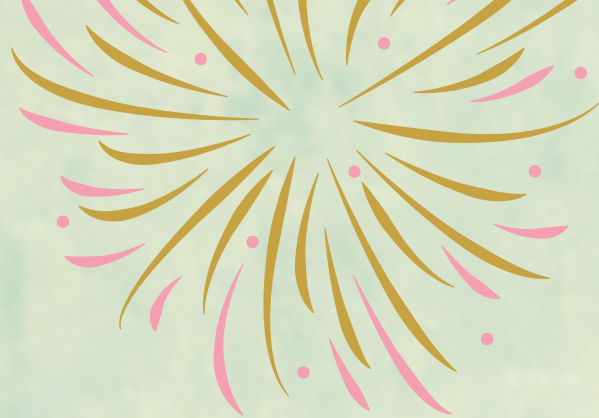
Dom jest całoroczny, niezwykle klimatycznie urządzony, komfortowy, przeznaczony dla 12 osób. Po dołożeniu dodatkowych łóżek maksymalnie pomieści 15 osób.





### **Wyżywienie:**

3x śniadanie; 3x obiadokolacja dwudaniowa z napojami zimnymi bezalkoholowymi; 1x uroczysta kolacja sylwestrowa z bogatym menu (dwudaniowa kolacja ciepła, deser, zakąski zimne, dodatkowe danie ciepłe, napoje zimne bezalkoholowe, napoje gorące). Szczegółowe menu zostanie przesłane po wstępnej akceptacji oferty. Wszystkie posiłki będą serwowane w Słonecznym domu.



### **Zakwaterowanie:**

6 pokoi dwuosobowych z możliwością dostawek, w tym dwa apartamenty z prywatnymi łazienkami i wyjściem na taras, cztery pokoje ze wspólną łazienką na korytarzu.

### **Części wspólne ogólnodostępne:**

kuchnia w pełni wyposażona, przestronny salon z pięknym widokiem, z dużym stołem jadalnianym dla 15 osób, część wypoczynkowa z sofami, kominkiem i telewizorem (pokoje nie są wyposażone w telewizory); wielki taras; ogród z gorącą balią.

### **Cena dodatkowo obejmuje:**

dostęp do szybkiego Internetu, nieograniczony dostęp do gorącej balii (nie zawiera serwisu balii, tj. rozpalanie, wymianę wody itp.); pakiet drewna do kominka; ręczniki, w tym ręczniki do balii; sprzątanie końcowe; ryczałt za media.

### **Wyposażenie dodatkowe domu:**

deska do prasowania, żelazko, suszarki do włosów



### **Doba hotelowa:**

doba hotelowa zaczyna się o godz. 16.00 kończy o godzinie 11.00.

### **Dodatkowe informacje:**

w całym domu obowiązuje całkowity zakaz palenia papierosów; palenie świeczek wyłącznie pod nadzorem; korzystanie z kominka i balii jest możliwe po wcześniejszym przeszkoleniu; sylwestrowe fajerwerki są możliwe wyłącznie na plaży obok domu, przy skierowaniu ich w stronę jeziora; puszczanie fajerwerków z tarasu domu jest zakazane.





### **Okoliczne atrakcje:**

przepiękne trasy spacerowe  
tuż za drzwiami domu,  
Zamek Grodno w Zagórze  
Śląskim, Wielka Sowa, Zamek  
Książ w Wałbrzychu, Sztolnie,  
Rzeczka- miejscowość  
z rodzinnymi stokami  
narciarskimi i trasami na  
narty biegowe ( 10 km );  
lodowisko w Świdnicy.





**Cena: 16200 zł / PAKIET (przy 6 pokojach 2700 zł/pokój w pakiecie)**

Dodatkowa doba poza pakietem 1500 zł/dom/12-15 osób bez wyżywienia.

**Kaucja:** 1000 zł przekazywana w gotówce, ponieważ jest ona depozytem na czas Państwa pobytu.

**Opłata klimatyczna:** 2,41 zł/dzień/osoba (tylko w gotówce w dniu meldunku)

## ***REZERWACJA:***

Rezerwacji można dokonać telefonicznie lub mailowo:

Nr telefonu: 74 850 99 25

e-mail: [recepcja@fregata.org](mailto:recepcja@fregata.org), [manager@fregata.org](mailto:manager@fregata.org)

## Warunki rezerwacji:

Wstępna rezerwacja jest ważna 4 dni. W tym czasie należy wpłacić zaliczkę w wysokości 50 % wartości rezerwacji na wskazany numer konta lub gotówką; pozostała płatność na miejscu w momencie wykonania usługi może być płatna gotówką lub przelewem ; płatność kartą za pakiet jest niemożliwa. Brak wpłaty zaliczki w ustalonym terminie powoduje anulowanie rezerwacji.



## Zasady anulacji rezerwacji:

Rezerwacja może być bez kosztowo anulowana w terminie do 21 dni przed przyjazdem. W takim przypadku wpłacona przedpłata zostanie zwrócona w terminie 7 dni od zgłoszenia anulowania rezerwacji. W przypadku anulowania rezerwacji po upływie 21 dni lub nie pojawienia się w obiekcie w dniu przyjazdu obiekt obciąży gościa za 50% wartości rezerwacji.

***Oferta jest zwartym pakietem, nie ulega modyfikacjom, dotyczy wynajęcia domu na wyłączność dla 12-15 osób.***

